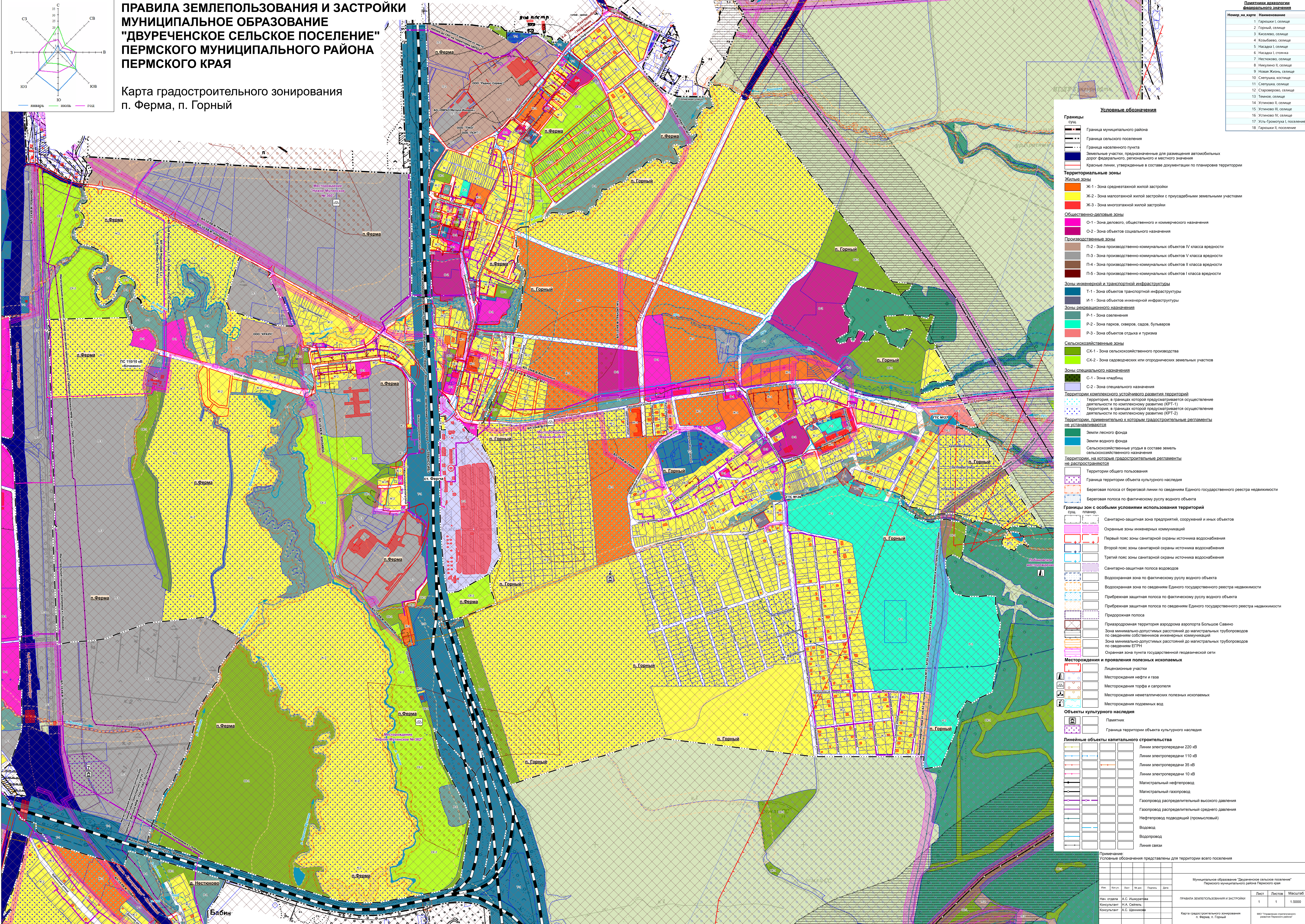
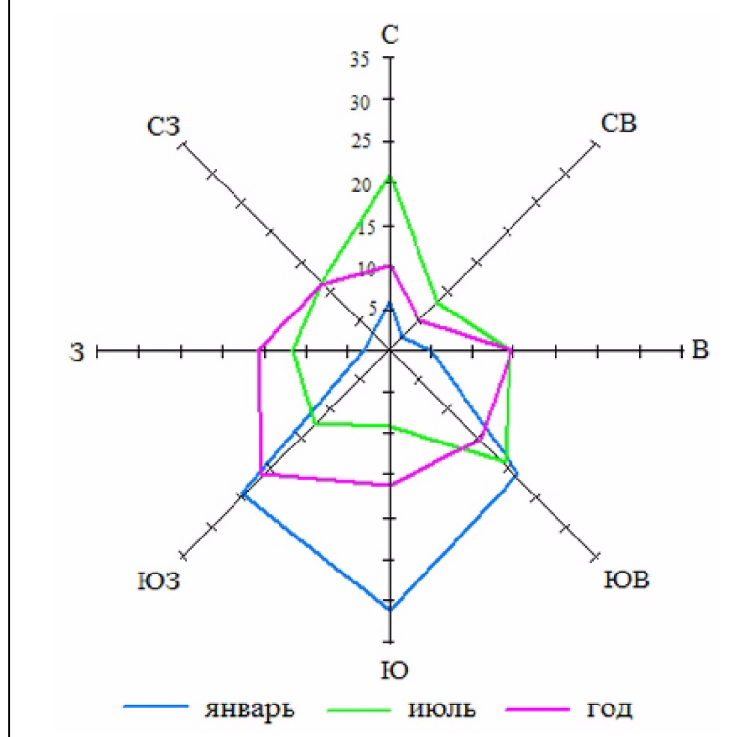


ПРАВИЛА ЗЕМЛЕПОЛЬЗОВАНИЯ И ЗАСТРОЙКИ  
МУНИЦИПАЛЬНОЕ ОБРАЗОВАНИЕ  
"ДВУРЕЧЕНСКОЕ СЕЛЬСКОЕ ПОСЕЛЕНИЕ"  
ПЕРМСКОГО МУНИЦИПАЛЬНОГО РАЙОНА  
ПЕРМСКОГО КРАЯ

Карта градостроительного зонирования  
п. Ферма, п. Горный



**Условные обозначения**

**Границы**  
сущ. — Граница муниципального района  
сущ. — Граница сельского поселения  
сущ. — Граница населенного пункта  
Зональные участки, предназначенные для размещения автомобильных дорог федерального, регионального и местного значения  
Красные линии, утвержденные в составе документации по планировке территории

**Территориальные зоны**  
**Жилые зоны**  
Ж-1 - Зона среднеэтажной жилой застройки  
Ж-2 - Зона малоэтажной жилой застройки с приусадебными земельными участками  
Ж-3 - Зона многоэтажной жилой застройки  
**Общественно-деловые зоны**  
О-1 - Зона делового, общественного и коммерческого назначения  
О-2 - Зона объектов социального назначения  
**Производственные зоны**  
П-2 - Зона производственно-коммунальных объектов IV класса вредности  
П-3 - Зона производственно-коммунальных объектов V класса вредности  
П-4 - Зона производственно-коммунальных объектов II класса вредности  
П-5 - Зона производственно-коммунальных объектов I класса вредности  
**Зоны инженерной и транспортной инфраструктуры**  
Т-1 - Зона объектов транспортной инфраструктуры  
И-1 - Зона объектов инженерной инфраструктуры  
**Зоны рекреационного назначения**  
Р-1 - Зона озеленения  
Р-2 - Зона парков, скверов, садов, бульваров  
Р-3 - Зона объектов отдыха и туризма  
**Сельскохозяйственные зоны**  
СХ-1 - Зона сельскохозяйственного производства  
СХ-2 - Зона садоводческих или огороднических земельных участков  
**Зоны специального назначения**  
С-1 - Зона кладбищ  
С-2 - Зона специального назначения  
**Территории комплексного устойчивого развития территорий**  
Территория, в границах которой предусматривается осуществление деятельности по комплексному развитию (КРТ-1)  
Территория, в границах которой предусматривается осуществление деятельности по комплексному развитию (КРТ-2)  
**Территории, применительно к которым градостроительные регламенты не устанавливаются**  
Земли лесного фонда  
Земли водного фонда  
Сельскохозяйственные угодья в составе земель сельскохозяйственного назначения  
**Территории, на которые градостроительные регламенты не распространяются**  
Территория общего пользования  
Граница территории объекта культурного наследия  
Береговая полоса от береговой линии по сведениям Единого государственного реестра недвижимости  
Береговая полоса по фактическому руслу водного объекта  
**Границы зон с особыми условиями использования территорий**  
сущ. — Санитарно-защитная зона предприятий, сооружений и иных объектов  
сущ. — Охранная зона инженерных коммуникаций  
Первый пояс зоны санитарной охраны источника водоснабжения  
Второй пояс зоны санитарной охраны источника водоснабжения  
Третий пояс зоны санитарной охраны источника водоснабжения  
Санитарно-защитная полоса водоводов  
Водоохранная зона по фактическому руслу водного объекта  
Водоохранная зона по сведениям Единого государственного реестра недвижимости  
Прибрежная защитная полоса по фактическому руслу водного объекта  
Прибрежная защитная полоса по сведениям Единого государственного реестра недвижимости  
Приаэродромная территория аэродрома аэропорта Большое Савино  
Зона минимально-допустимых расстояний до магистральных трубопроводов по сведениям собственников инженерных коммуникаций  
Зона минимально-допустимых расстояний до магистральных трубопроводов по сведениям ЕГРН  
Охранная зона пункта государственной геодезической сети  
**Месторождения и проявления полезных ископаемых**  
Лицензионные участки  
Месторождения нефти и газа  
Месторождения торфа и сапропеля  
Месторождения неметаллических полезных ископаемых  
Месторождения подземных вод  
**Объекты культурного наследия**  
Памятник  
Граница территории объекта культурного наследия  
**Линейные объекты капитального строительства**  
Линии электропередачи 220 кВ  
Линии электропередачи 110 кВ  
Линии электропередачи 35 кВ  
Линии электропередачи 10 кВ  
Магистральный нефтепровод  
Магистральный газопровод  
Газопровод распределительный высокого давления  
Газопровод распределительный среднего давления  
Нефтепровод подводящий (промысловый)  
Водовод  
Водоотвод  
Линия связи

**Примечание:**  
Условные обозначения представлены для территории всего поселения

Пояснения для объектов федерального значения	
Номер на карте	Наименование
1	Гарюшки I, селение
2	Горный, селение
3	Киселево, селение
4	Козыбаево, селение
5	Насаж I, селение
6	Насаж I, селение
7	Нестюково, селение
8	Никитино II, селение
9	Новая Жизнь, селение
10	Слепушка, селение
11	Слепушка, селение
12	Староверово, селение
13	Темное, селение
14	Устиново I, селение
15	Устиново II, селение
16	Устиново IV, селение
17	Усть-Громотуха I, поселение
18	Гарюшки II, поселение

Муниципальное образование "Двуреченское сельское поселение"					
Первое муниципальное образование Пермского края					
Изм.	Кол. изм.	Лист	Масштаб	Дата	
Наим. отдела	А.С. Ишмуртаев	Лист	Листов	Масштаб	
Консультант	Н.А. Семенов	1	1	1:5000	
Консультант	А.С. Щеников				
ПРАВИЛА ЗЕМЛЕПОЛЬЗОВАНИЯ И ЗАСТРОЙКИ				МСТ "Градостроительное зонирование"	
Карта градостроительного зонирования				п. Ферма, п. Горный	